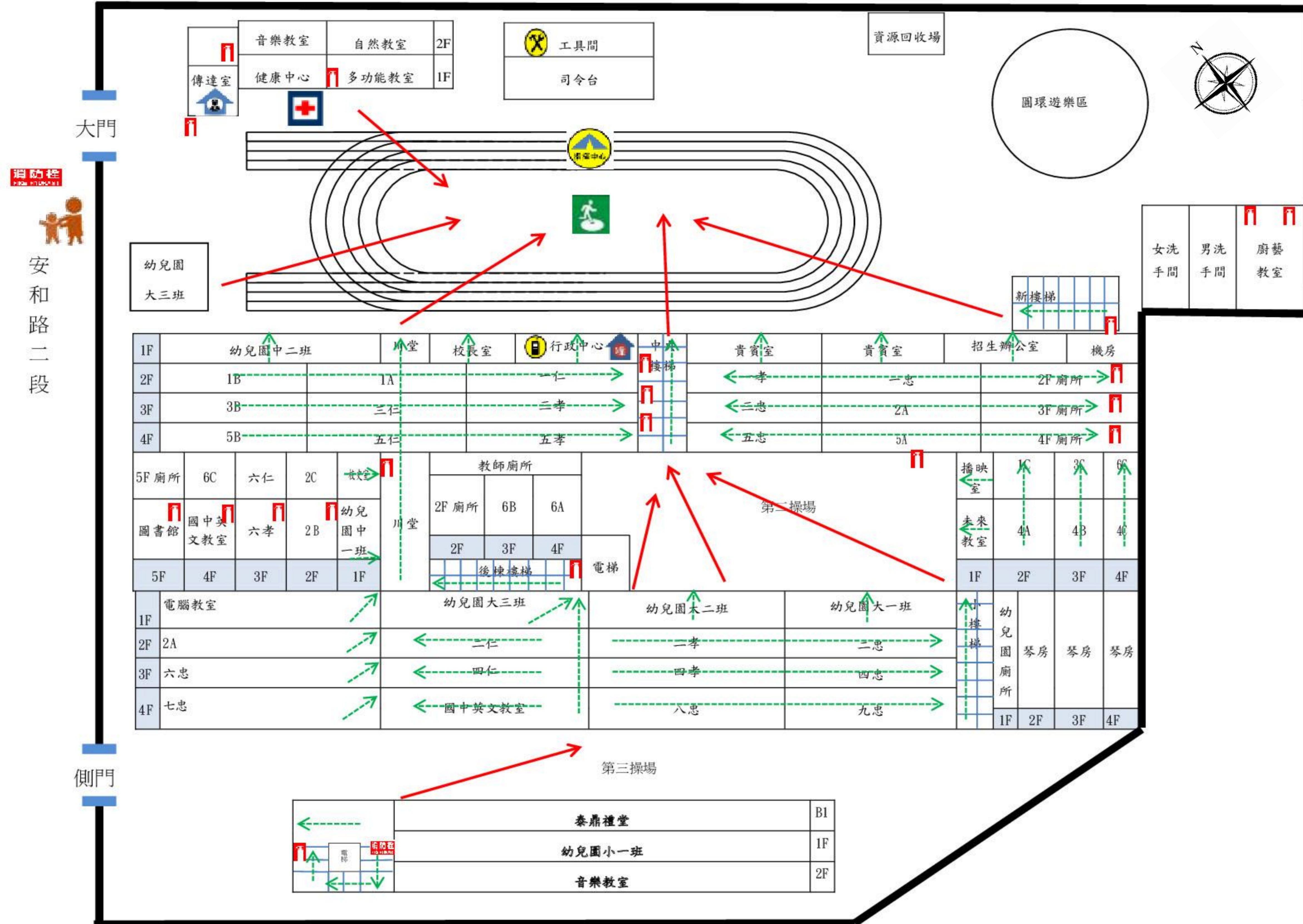


台北市大安區立人國際國民中小學一校園防災地圖(地震災害)

經度:東經121度33分06.9秒
緯度:北緯 25度01分46.7秒

114.08
學務處製



防救災資訊

災害通報單位

教育部校安中心
02-3343-7855
02-3343-7856
台北市政府教育局
1999
02-2725-6444
台北市災害應變中心
02-87863119#9
大安區
災害應變中心
02-2351-1711

警消醫療單位

台北市大安區安和派出所
02-2702-5232
安和消防分隊
02-2709-4191
國泰醫院
02-2708-2121

各類災害避難原則

地震	先避難，再疏散
淹水	垂直避難
海嘯	往高處避難
土石流	預防性撤離

路線標示

建築內路線 --->	建築外路線 -->
---------------	--------------

圖例

室外避難處所		指揮中心		急救站		滅火器		消防栓		災時家長接送區	
物資儲備點		救援器材放置點		通訊設備放置點		警衛室					